



Even stilstaan... Wij werken

aan uw mobiliteit, milieu, toekomst



Lieve mensen

Vandaag worden wij overstelpt door extreme en externe factoren die onze gemeente de volgende maanden zwaar zullen belasten.

Daarom dat wij deze extra editie aan huis willen bezorgen. Wij dachten aan een minder hinderkrant, maar wij hebben geen moeite gespaard en hebben ontelbare vergaderingen en overlegmomenten achter de rug met als resultaat dat wij, ondanks de enorme impact van de werken, zorgen voor minimale hinder.

De aannemers hebben de opdracht uw eigendom te allen tijde zoveel als mogelijk bereikbaar te houden en voor de hulpdiensten steeds een nooddooorgang te waarborgen. Ondanks de maatregelen zal u toch nog veel geduld moeten opbrengen, maar wij rekenen erop dat er in Kruibeke lieve mensen wonen en beseffen dat deze werken noodzakelijk zijn voor onze mobiliteit, ons milieu en de toekomst. Laten wij geduldig zijn en oneindig lief voor mekaar.

De werkers op het terrein zijn:

Vlaams Gewest, Administratie Wegen en Verkeer: aanleg van gewestwegen - Aquafin: gescheiden riolering en waterzuivering - Waterwegen en Zeekanaal: werken aan Barbierbeek - Gemeente Kruibeke: wegenwerken - OCMW Kruibeke: afbraak voormalig rusthuis Altena - Gemeente Zwijndrecht: wegenwerken in en rond Burcht - Gemeente Beveren: wegenwerken centrum Haasdonk tot oprit E17

Gezien de grote impact en gelijktijdigheid van verschillende werken, zal vanaf de afrit E17 de doorgang voor zwaar verkeer ontraden worden.

Waar zijn de werken? Hier zijn de werken!



2 mei 2011

Voormalig rusthuis Altena:
Afbraakwerken

Verwachte duur:

6 weken (ongeveer tot 15 juni)

Verwachte hinder:

Alle asbesthoudend materiaal is reeds verwijderd. We verontschuldigen ons wel voor eventuele stofhinder en geluidshinder. Op bepaalde tijdstippen tijdens het slopen zal de straat langs het gebouw (Gasthuisstraat, O.L.Vrouwplein) onderbroken worden voor verkeer. Ook het transport van het afbraakmateriaal kan hinder veroorzaken. Er komt ter plaatse geen breekinstallatie en er zal gebruik gemaakt worden van een watergordijn.

2 mei 2011 O.L.Vrouwplein:
Verdere afwerking aan kant
gemeentehuis en kruispunt met
Gasthuisstraat

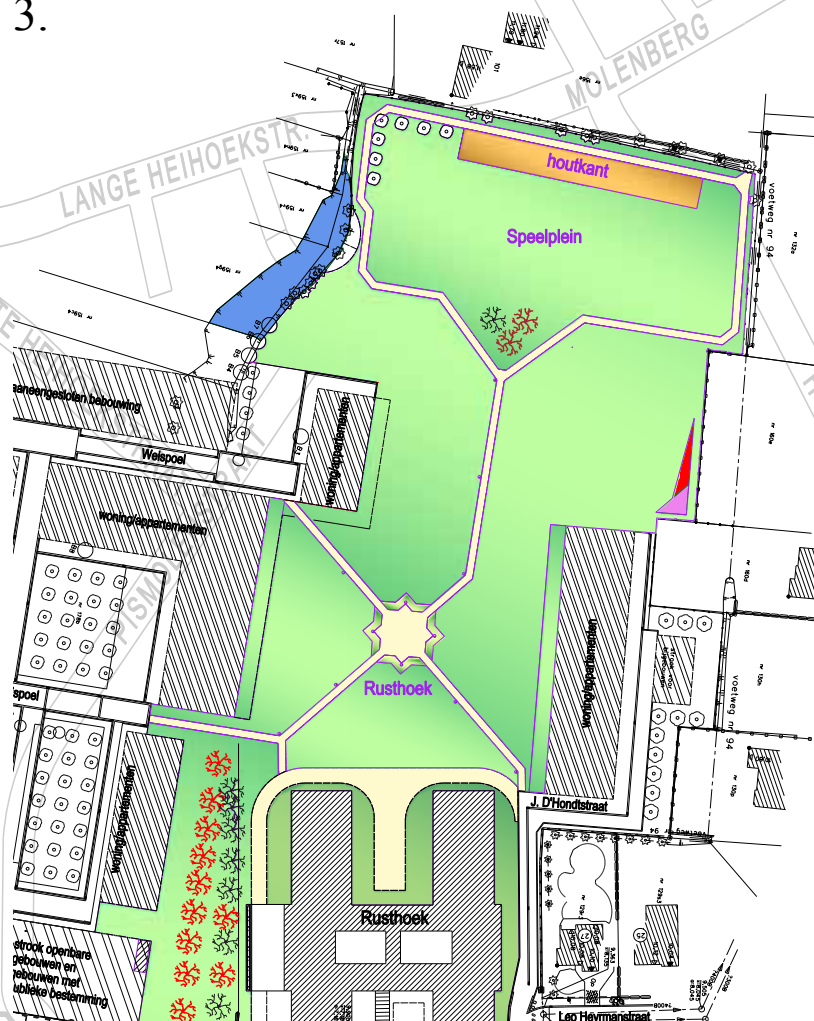
Verwachte duur: 2 weken (vermoedelijk tot 17 mei +
rustperiode)

Verwachte hinder: Moeilijke doorgang en beurtelings
verkeer langs het gemeentehuis (geen omleiding).
Kruispunt Gasthuisstraat zal volledig afgesloten worden
tijdens werken + aansluitende rustperiode. Er wordt
omgeleid via Van Hovestraat en Moldovitalaan. Door-
gang voor fietsers en voetgangers aan het kruispunt blijft
mogelijk.

2.



3.



2 mei 2011 Park Weispoel achter
woonzorgcentrum
Wissekerke:

Aanleg voetwegen, plaatsen openbare
verlichting, verbinding met pastortuin en
plaatsen kunstwerk

Verwachte duur: 2/05/2011 tot
28/05/2011

Opening op de Dag van het Park 29 mei
2011. U bent allen welkom vanaf 11.00 u.

Verwachte hinder: Plaatselijk
beperkte hinder

4. 2 mei 2011 Tussen Oude Kruibekestraat en Houtenkruisstraat:

Vorbereidende werken aanleg tijdelijke fietspaden

Verwachte duur: 2 weken (vermoedelijk tot 15 mei)

Verwachte hinder: Enkel plaatselijke hinder tijdens de werkuren.

5.



3 mei 2011 Nieuwe Baan :
 Opbreken en plaatsen
 nieuwe betonplaten in
 beide richtingen tussen
 Temsestraat en Daalstraat
 Verwachte duur: 3 weken (vermoedelijk tot
 20 mei)
 Verwachte hinder: Grote verkeershinder,
 volledig afgesloten tussen Temsestraat
 en Daalstraat. Omleiding via Rupelmonde
 voor wie naar Kruibeke/Antwerpen rijdt.
 Wie richting Temse rijdt, neemt Daalstraat,
 Hoogstraat, Kraakstraat, Heirputstraat,
 Hospitaalstraat en Kapelstraat. Doorgang
 voor fietsers blijft mogelijk.

6.



16 mei 2011 Tussen Oude Kruibekestraat en
 Houtenkruisstraat (kruispunt
 Houtenkruisstraat inbegrepen):
 Aanleg collector en gescheiden riolering, aanpas-
 sen nutsvoorzieningen
 Verwachte duur: Vermoedelijk tot bouwverlof
 (juli 2011)
 Verwachte hinder: Beurtelings verkeer geregeld
 door middel van verkeerslichten. Fietsers kunnen
 de tijdelijke fietspaden gebruiken. Wie in/uit de
 Houtenkruisstraat wil, rijdt via de Annekensstraat of
 Moortelstraat.

7.

Mei-juni 2011 Pismolenstraat
 Heraanleg wegdek en
 verstevigen oever
 Barbierbeek
 Verwachte duur: Ongeveer 20 werk-
 dagen + rustperiode
 Verwachte hinder: Geen doorgang
 mogelijk, ook niet voor
 fietsers



Barbierbeek



8. Mei-juni 2011 Polderstraat tussen
Holsthumstraat-
Eykensbeekstraat
Vernieuwen riolering
- Verwachte duur: Tot eind juni
Verwachte hinder: Doorgang tussen
Holsthumstraat en Eykensbeekstraat
afgesloten voor verkeer



9. Mei 2011 Broekdam-Noord
afwerking asfaltering
- Verwachte duur: Afgewerkt tegen eind mei
Verwachte hinder: Beperkte, lokale hinder

10. Najaar 2011 Hondenstraat
Heraanleg betonnen
wegdek
- Verwachte duur: Nog onbekend
Verwachte hinder: Geen doorgang
mogelijk, ook niet voor fietsers



Barbierbeek

11.

Na het bouwverlof (begin augustus 2011) start een volgende fase van de werken van Aquafin op de gewestweg Bazelstraat tussen Houtenkruisstraat en Annekensstraat.
Verwachte duur: Timing en duur nog onbekend
Verwachte hinder: Verkeer richting Kruibeke/Antwerpen zal geleid worden via de parkeerstroken en fietspaden. Hier geldt dan het regime van gemengd verkeer, met aandacht voor de fietsers en maximale beveiliging en toezicht. Verkeer richting Bazel/Temse wordt omgeleid via de Annekensstraat, Boerenstraat en Houtenkruisstraat. Fietsers richting Temse kunnen het bestaand, behouden fietspad blijven gebruiken.

Aansluitend volgen er nog andere fasen van Aquafin, met nog niet vastgelegde data en timing.

- Het versterken van de brug over de Barbierbeek in de Oude Kruibekestraat met plaatsen van nieuwe nutsleidingen en openbare verlichting;
- Het vernieuwen en vergroten van de overwelling over de Barbierbeek in de Kruibekestraat;
- Het voorzien van nieuwe riolering, nieuwe nutsleidingen en een nieuw wegprofiel met fietspad in de Kruibekestraat vanaf de Kemphoekstraat tot de Houtenkruisstraat;
- Het aanleggen van een persleiding, door middel van een onderdoorpersing, en nieuwe openbare verlichting, vernieuwen van de gas ter hoogte van de Kemphoekstraat.



12.

Augustus/september 2011

Gravenwijk Rupelmonde, Schaudries Rupelmonde, Wijnakkershoek Bazel en oude Cauterhoek Kruibeke

Nieuwe slemlaag om levensduur van wegen te verlengen

Verwachte duur: Timing nog niet volledig gekend (aankondiging in Fusietje)

Verwachte hinder: Enkel tijdelijke hinder voor plaatselijk verkeer

13.



Najaar 2011 Heraanleg Blauwe Gaanweg Fase 2
Kruispunt Rupelmondestraat inbegrepen

Verwachte duur: 70 werkdagen

Verwachte hinder: Kruispunt Rupelmondestraat
geen doorgang. Blauwe Gaanweg
plaatselijke hinder



14.

September/oktober 2011

Hoogstraat en Daalstraat

Volledige heraanleg en vernieuwing nutsleidingen en openbare verlichting

Verwachte duur:

Vanaf juni voorbereidende werken nutsmaatschappijen

Bouwvergunning wordt verwacht eind augustus.

September/oktober vermoedelijke start volledige heraanleg, in verschillende fasen (speciale uitgave met meer info volgt)

Verwachte hinder:

Dankzij fasering blijft plaatselijk verkeer meestal mogelijk en blijft de wijk Wijnakkershoek steeds bereikbaar.



Er zijn in de komende periode ook enkele grote wegenwerken gepland in buurgemeenten, die mogelijk ook een impact hebben op het verkeer in onze gemeente:

15.

Vanaf mei 2011

Werken centrum

Haasdonk (N485 van Hof ter Saksen tot oprit E17)

Verwachte fasering:

1. Mei 2011 – maart 2012 Van Hof ter Saksen tot Hoge Wegel

2. Augustus 2011 – april 2012 Van Hoge Wegel tot Perstraat

3. September 2011 Van Doornykstraat (centrum) excl. kruispunt Zandstraat

4. Mei 2012 Bergstraat (tot oprit E17) en kruispunt Van Doornykstraat

Verwachte hinder: Doorgaand verkeer wordt per fase wellicht onmogelijk. Plaatselijk verkeer blijft gedurende de hele duur van de werken wel mogelijk. Het einde is voorzien voor oktober 2012.



16.

Vanaf juni 2011 Werken centrum Burcht en Kruibeeksesteenweg en Krijgsbaan (N419 van Argex tot oprit E17)

Verwachte fasering:

- 15 juni 2011 Gemeenteweg Burcht (Rozenhof tot centrum Burcht)
- Najaar 2011 Van Argex tot Rozenhof
- Oprit Kruibeke tot rondpunt P&R Melsele: Timing nog onbekend

Verwachte hinder: Voorlopig nog weinig informatie over de geplande omleiding.



U vindt op de laatste pagina een overzichtskarta van alle werken.

